

설치 메뉴얼

1-1. 설치 순서 (MR)



1-2. 설치 순서 (MRL)



2. 양중 작업

지상 1층 임시 야적장



타워크레인 슬링벨트와 권상기고정 슬링벨트 체결



슬링벨트 및 샤클 결속상태 확인



양중



기계실 후크에 2개소 고정



기계실 인입 및 안착 작업



양중용 벨트 걸기



양중



기계실 반입

3. 형판작업



상부 형판 설치(MR TYPE)



상부 형판 설치(MRL TYPE)



하부형판 설치

- * 상부 형판 조립시 기계실 홀 낙하물이 발생할 수 있으므로, 기계실 형판 작업 완료 후 홀 막음 실시.
- * 기계실 작업시 낙하물 방지 조치가 완료되지 않았을 경우 피트 진입 금지.

4-1. 권상기 설치 (MR)



설치한 형판을 기준으로

- ① STAND BEAM
- ② MACHINE BEAM
- ③ MACHINE BED
- ④ TRACTION MACHINE

순으로 권상기를 시공한다

건축협조사항

1. 기계실 전원투입

2. 기계실 천정 HOOK 점검

4-2. 권상기 설치 (MRL)



설치한 형판을 기준으로

- ① MACHINE BEAM
- ② MACHINE BED
- ③ TRACTION MACHINE

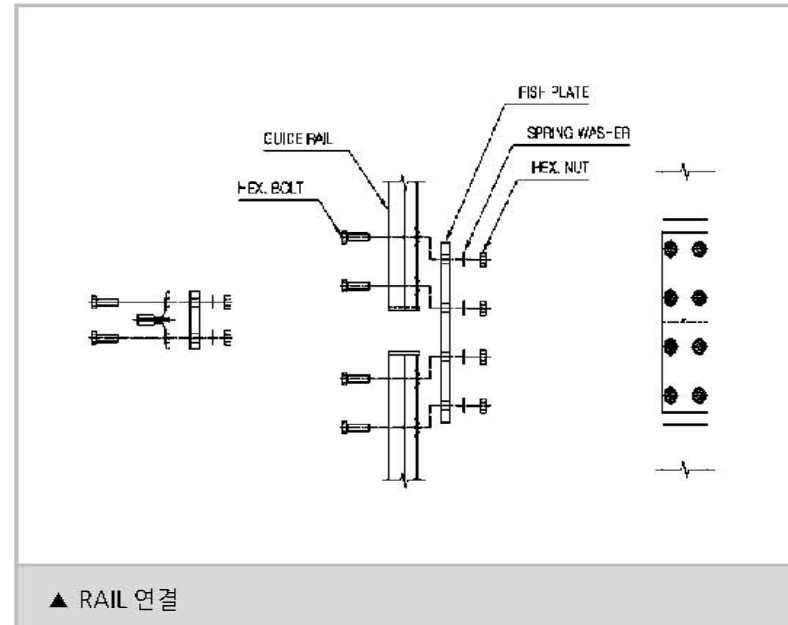
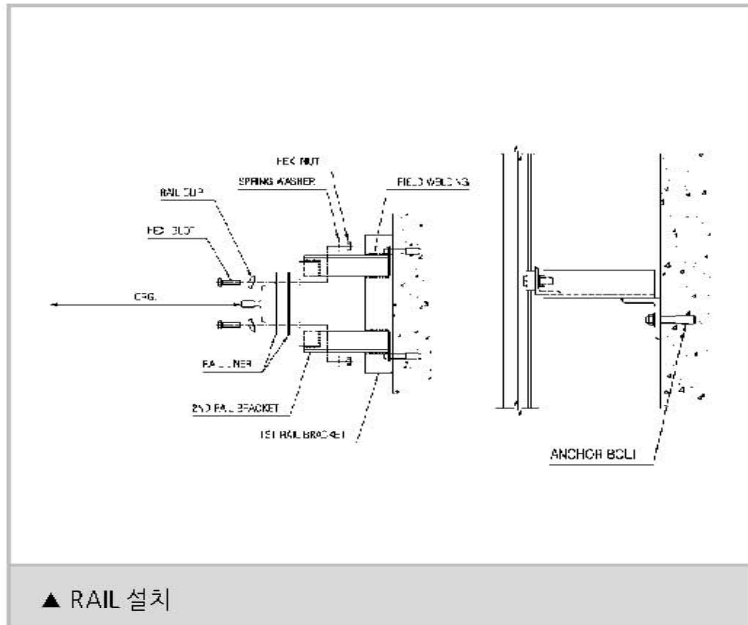
순으로 권상기를 시공한다

건축협조사항

1. 기계실 전원투입

2. 기계실 천정 HOOK 점검

5. Rail 설치



레일 양중



G클램프 사용 BRACKET 고정

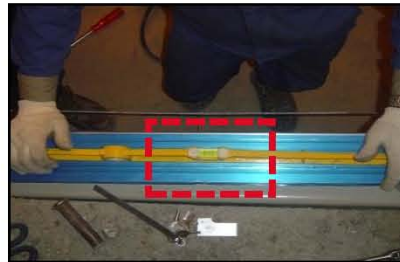


레일 게이지 측정

6. 출입구 설치



승강장 SILL 설치
(기준선 이격거리 30mm이내)



승강장 SILL 조립 후 수평체크



JAMB 설치



JAMB 심출작업



JAMB 심출작업



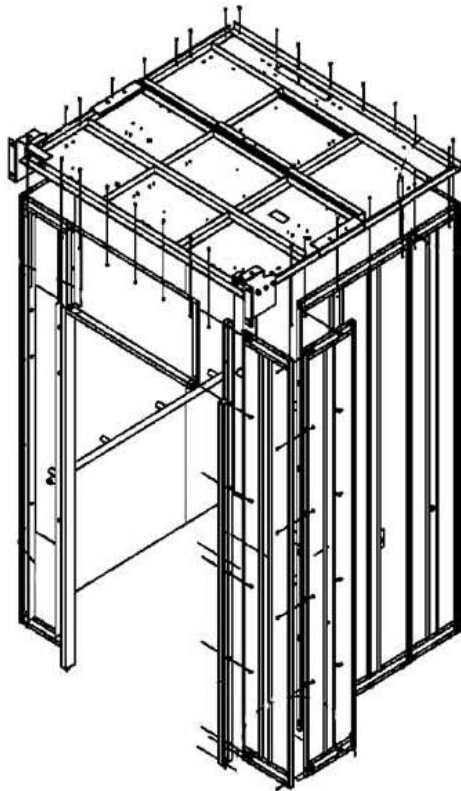
JAMB 수직도 체크

건축협조사항

1. 벽체 마감 기준선 제공

2. JAMB 주변 사춤

7. CAGE 조립

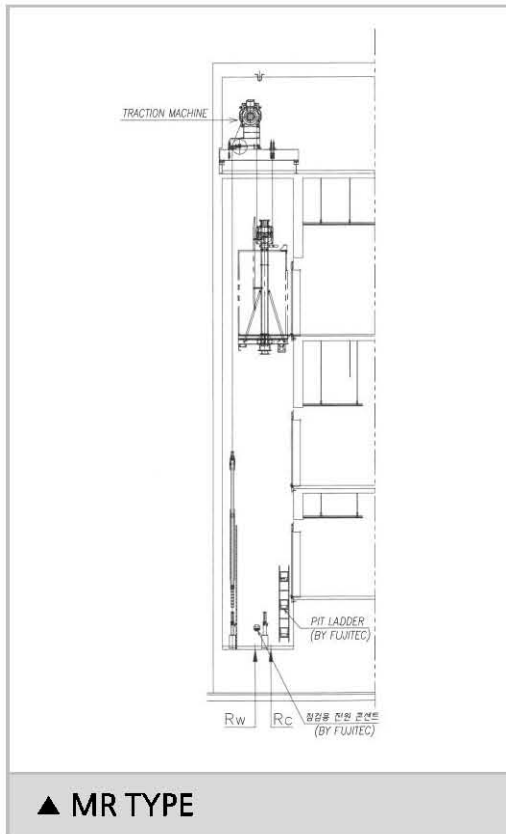


● 조립 공정

1. 카 바닥
2. 옆 체대
3. 카 상부 체대
4. 판넬
5. 천정판

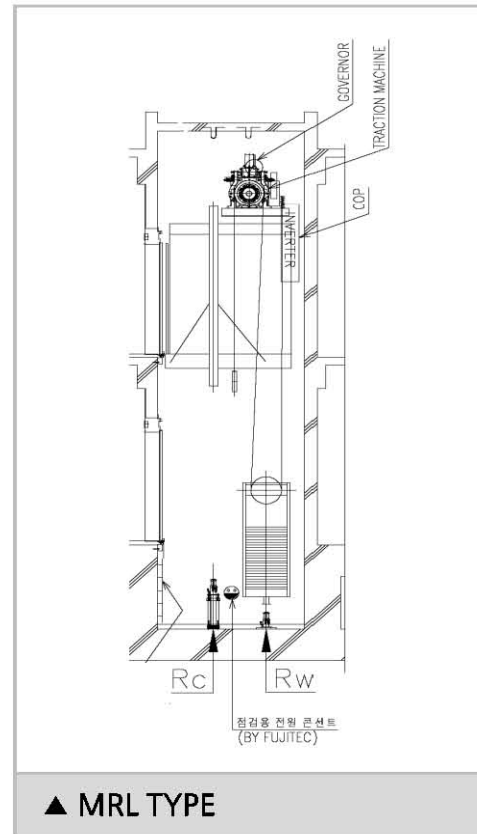
카 체대, 천정판, 카도어 등으로 구성되어 있으며,
승강로 최하층에서 조립 작업을 실시한다.

8. 배선 및 결선



● CAR 주변장치 배 / 결선

- COB
- FAN
- IR SWITCH
- LOAD CELL 등



● 승강장 배 / 결선

- HIN
- IN
- HB 등



권상기 배선 / 배관



제어반 결선



승강로 선 배 / 결선

9. 시운전



• 시운전 및 조정항목

1. 배선, 결선 완료
2. 저속 시운전 CHECK
3. 고속 시운전 CHECK (DOOR, WEIGHT)
4. 고속조정 (LEVELING, 가 감속 조정)

건축협조사항

1. 기계실 마감(바닥, 조명설치)
2. 피트 바닥 마감
3. 자재 반입 후 창호 마감

10. 현장 안전 활동 강화

1) FUJITECKOREA 자체 안전수칙 준수

안전사고 예방활동

화재사고 예방

용접 작업 시 주위의 인화물질 제거
및 소화기 비치

누전사고 예방

1. 물기가 남은 상태로 전기 기기 조작 절대금지
2. 전기기기 사용 후 반드시 전원 off
3. 불완전한 상태의 전선 사용금지

기타 안전 사고 예방

1. 작업장소 안 조명은 항상 밝게
2. 개구부 등 제한구역은 관계자 외 출입금지

10. 현장 안전 활동 강화

2) 사고 방지 안전 물품 및 장비

